

## Données du site de Dominique Bernaud

[www.acraea.com](http://www.acraea.com)

### *brainei*

Classé aujourd'hui par J. Pierre et D. Bernaud dans le sous-genre : II *Acraea*

Et dans le clade : II4b nommé : *neobule*

#### Descriptions subordonnées: sous-espèces, formes, aberrations et synonymes

---

<b>brainei</b>	1986 <i>Acraea brainei</i> Henning	Espèce
----------------	------------------------------------	--------

#### ***Acraea (Acraea) brainei* Henning, 1986**

*Acraea brainei*, J. Ent. Soc. Sth. Afr., 49: 31

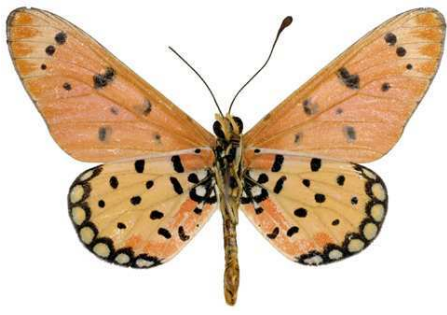
J. Ent. Soc. Sth. Afr., 49: 31

Localité type : Hartmanns Valley, 44 Km S. of Cunene river, Hartmanns hills, 50 Km of Cunene river (Namibia),

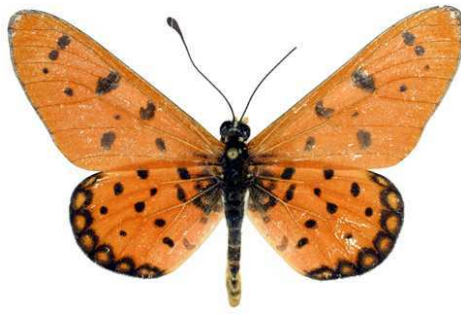
Classification actuelle : espèce : *brainei* (Sous-espèce : *brainei*) du clade : II4b

#### Citations dans la littérature et localités relevées :

- Henning, 1993 : *Metamorph.*, 4, n° 1: 8. Titre : Phylogenetic notes on the african species of the subfamily acraeinae - Part 2 and part 3 (Lepidoptera: Nymphalidae) Cité comme *Acraea (Acraea) brainei*. Aucune localité n'est précisée.
- Ackery, Smith & Vane-Wright, 1995 : *Carcasson's Butt.*: 233. Titre : Carcasson's African Butterflies Cité comme *Acraea brainei*. Aucune localité n'est précisée.
- Bernaud & Pierre, 1997 : *Bull. Soc. Ent. Fr.* 102 (5): 406. Titre : *Acraea terpsicore* (Linné), problèmes de nomenclature et données biologiques (Lepidoptera, Nymphalidae) Cité comme *Acraea brainei*. Aucune localité n'est précisée.
- D'Abbrera, 1998 : *Butt. Afr. Région*: 178. Titre : *Butterflies of the Afrotropical Région* (2ème édition) Cité comme *Acraea brainei*. Cette source délivre la répartition suivante : Namibia



brainei, mâle, verso, Hartman valley, Namibie,  
47.JPG  
brainei



brainei, mâle, recto, Hartman valley, Namibie,  
47.JPG  
brainei



brainei, verso, Hartman's valley (Namibie) Collins  
46.JPG  
brainei



brainei, Hartman's valley (Namibie) Collins  
46.JPG  
brainei



brainei, Hartmanns valley, Kaokoland, Namibie  
MNHN (Cat EB).jpg  
brainei